



SEB INTERNATIONAL SERVICE

GV67..../23.
GV68..../23.

REPAIR INSTRUCTION



Effectis





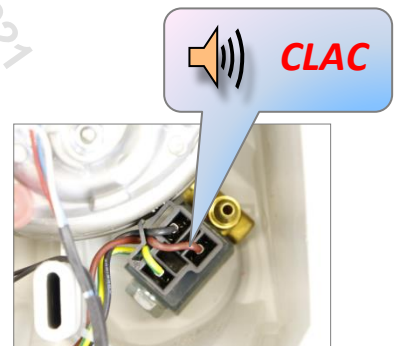
SYMPTOME / DEFAUT SYMPTOM / DEFECT

⇒ Le produit arrête de vaporiser après quelques minutes de fonctionnement, la cuve ne chauffe plus, tous les voyants sont ok, la commande de l'électrovanne est OK.

Date de fabrication : < 2618

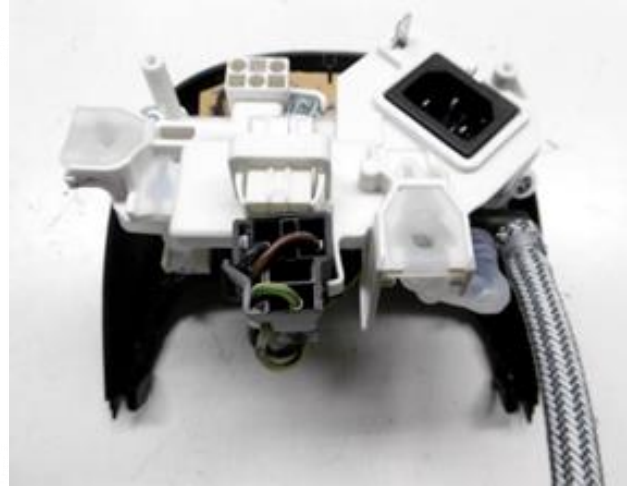
⇒ The product stops produce steam after a few minutes of operation, the boiler no longer heats up, all the indicator lights are ok, the solenoid valve control is OK.

Production date : < 2618





CONTRÔLER LE CONDENSATEUR C1 CHECK THE C1 CAPACITOR



1/ Dévisser les 3 vis du support pompe / Unscrew the 3 screws of the pump support:



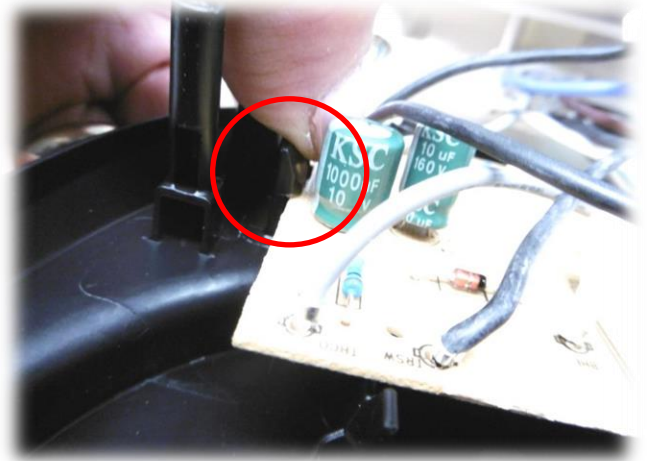
2/ Débrancher la pompe / Disconnect the pump wires



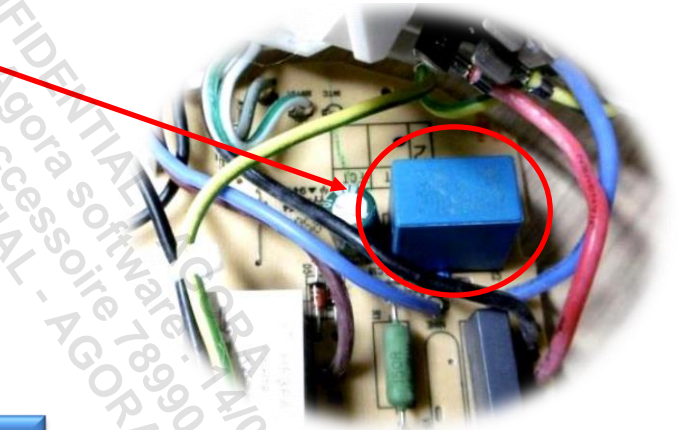


CONTRÔLER LE CONDENSATEUR C1 CHECK THE C1 CAPACITOR

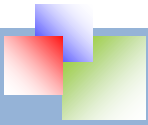
3/ Déclipser la carte électronique / Unclip the electronic board



Condensateur C1 / C1 Capacitor



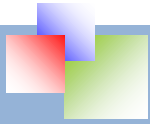
Condensateur non polarisé
Non-polarized capacitor



CONTRÔLER LE CONDENSATEUR C1 CHECK THE C1 CAPACITOR

4/ Dessouder le condensateur / Unwelt the capacitor

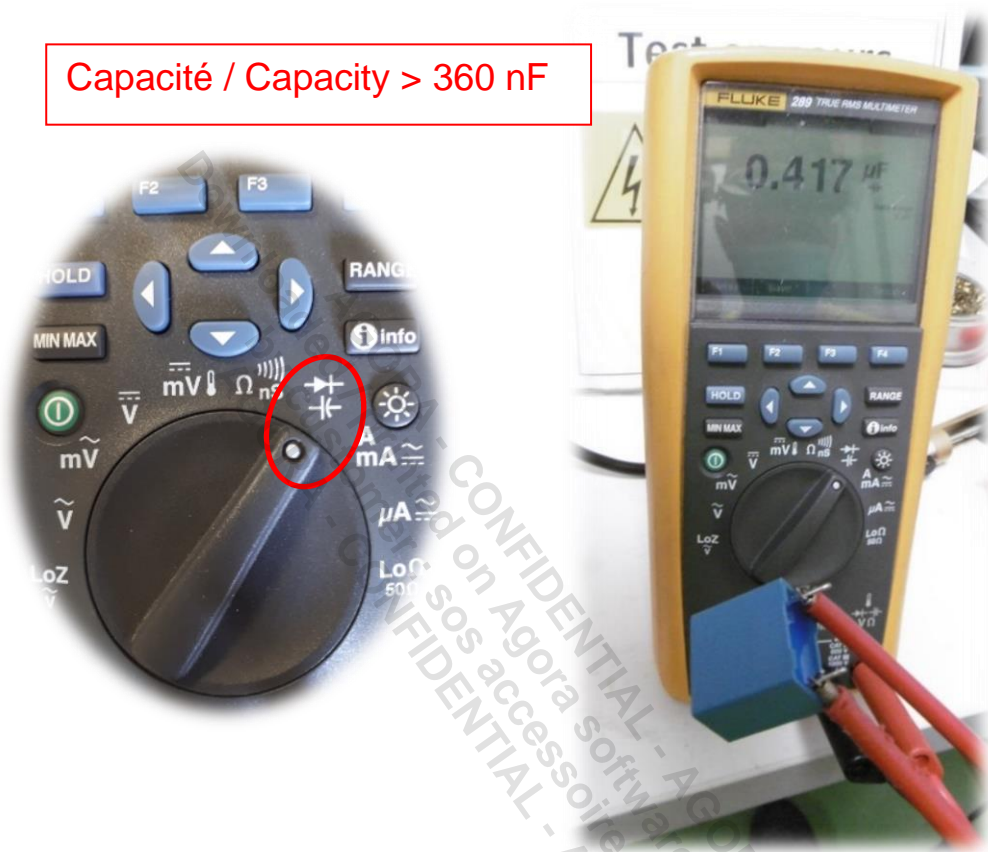




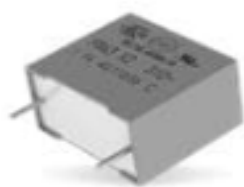
CONTRÔLER LE CONDENSATEUR C1 CHECK THE C1 CAPACITOR

5/ Contrôler la valeur de capacité du condensateur / Check the capacity value of the capacitor

Capacité / Capacity > 360 nF



Si la valeur est inférieure à 360 nF -> Changer le condensateur
If the value is under 360 nF -> Replace the capacitor



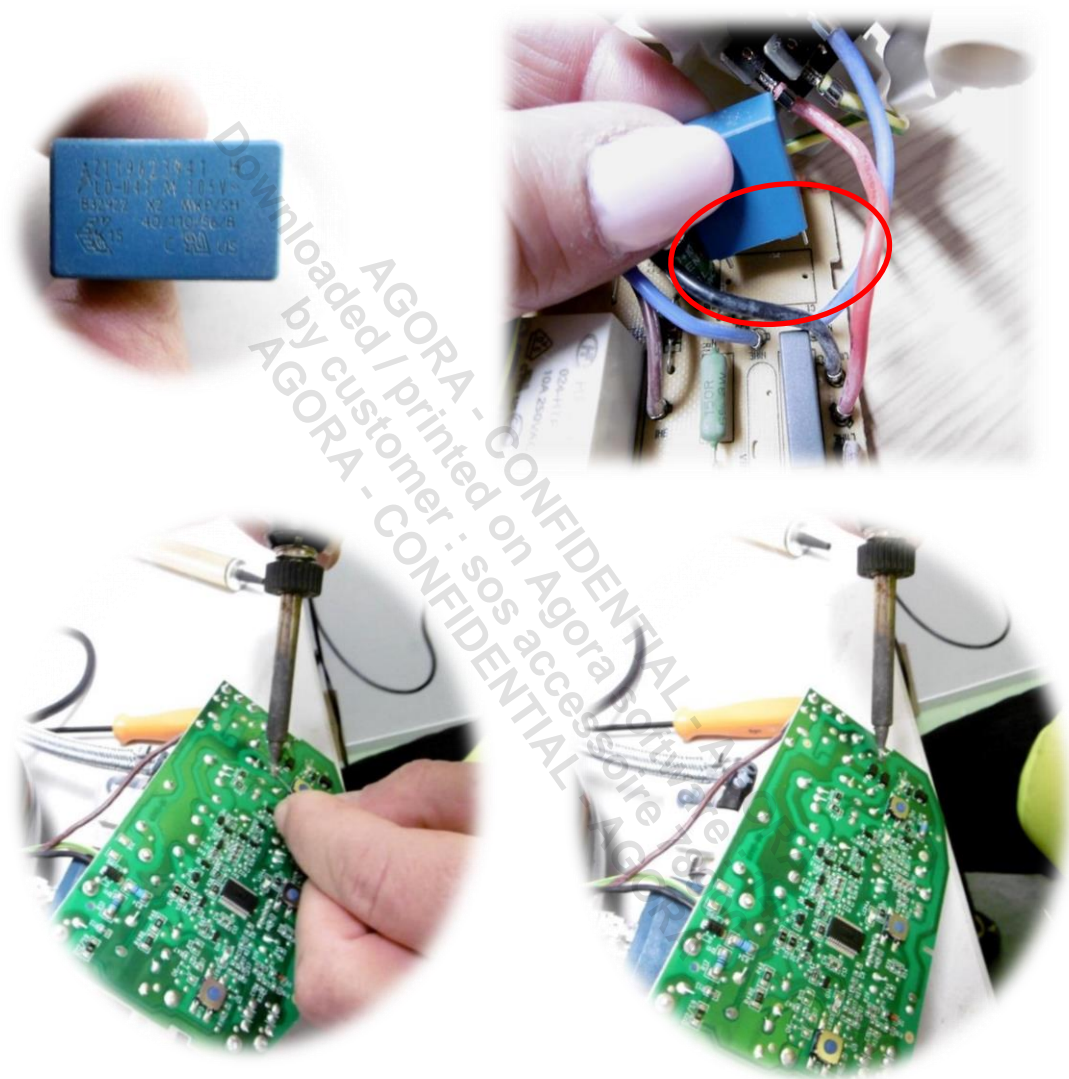
Commander / Order

SS-1600005678

CODE IRIS / IRIS CODE
M13 G12 Z A

REPLACEMENT DU CONDENSATEUR REPLACEMENT OF THE CAPACITOR

1/ Souder le nouveau condensateur / Welt the new capacitor



REPLACEMENT DU CONDENSATEUR REPLACEMENT OF THE CAPACITOR

2/ Remonter la carte sur son support / Put the electronic board on the support



3/ Remonter le support pompe et rebrancher la pompe / Reassemble the pump support and connect the pump

